



EUROTECH
ENERGY

Biz kimiz?

EuroTech Energy, 2012 yılında EPC (Engineering, Procurement & Construction) hizmeti vermek amacıyla KKTC'de kurulmuş bir mühendislik firmasıdır.

2020 Yılında Türkiye'deki yatırımlarına başlamış, bir yıllık hazırlık dönemi sonrasında 2021 yılının başında Türkiye'de hizmet vermeye başlamıştır.

Hale hazırda 12 MW üzeri kurulum sahibi olan firmamız, Avrupa normlarında uzman kadrosuyla, 10 yıllık tecrübemiz ile ilk günkü heyecanımızı koruyarak Türkiye'de hizmet vermeye devam etmektedir.

Geniş kadromuzla ve tecrübemiz ile yenilenebilir enerji kaynaklarından güneş enerjisi alanında; Lisanslama ve İzin süreçleri, Projelendirme, Kurulum-Devreye Alma ve Bakım hizmetlerini sunabildiğimiz, dört ana departmana sahip firmamız müşterilerimize en doğru çözümleri sunmaktadır.



Hizmetlerimiz...

Proje, Mühendislik ve Yatırım Danışmanlığı

Proje:

- Optimum Panel & İnverter Konfigürasyonu (Dizi String Yerleşim Planı)
- 3D Sistem Tasarımı ve Örneklemesi
- Yön ve Gölge Hesaplamaları
- Statik Proje Çizimi
- Mekanik Proje Çizimi
- Elektrik Projeleri Çizimi (AG / OG / ENH)
- Yıllık Güneşlenme ve Üretim Simülasyonu

Mühendislik:

- Proje Ön fizibilitesi
- Güneş Radyasyon Analizi
- Tozlanma ve Kirlilik Faktörlerinin Tespiti
- Gölgeleme Alanlarının Keşfi
- Bağlantı Noktası ve Dağıtım Trafosu Uygunluk Kontrolü

Saha Geliştirme:

- Koordinatlı Aplikasyon
- Jeoteknik Çalışma ve Zemin Etüdü
- Hafriyat Çalışmaları
- Çakma Çekme Testi
- Çatı Yük ve Dayanma Testleri
- Proje Alanı Güvenlik Çalışmaları (Çit, tel Örgü, Kamera vs.)

Proje Uygulama EPC:

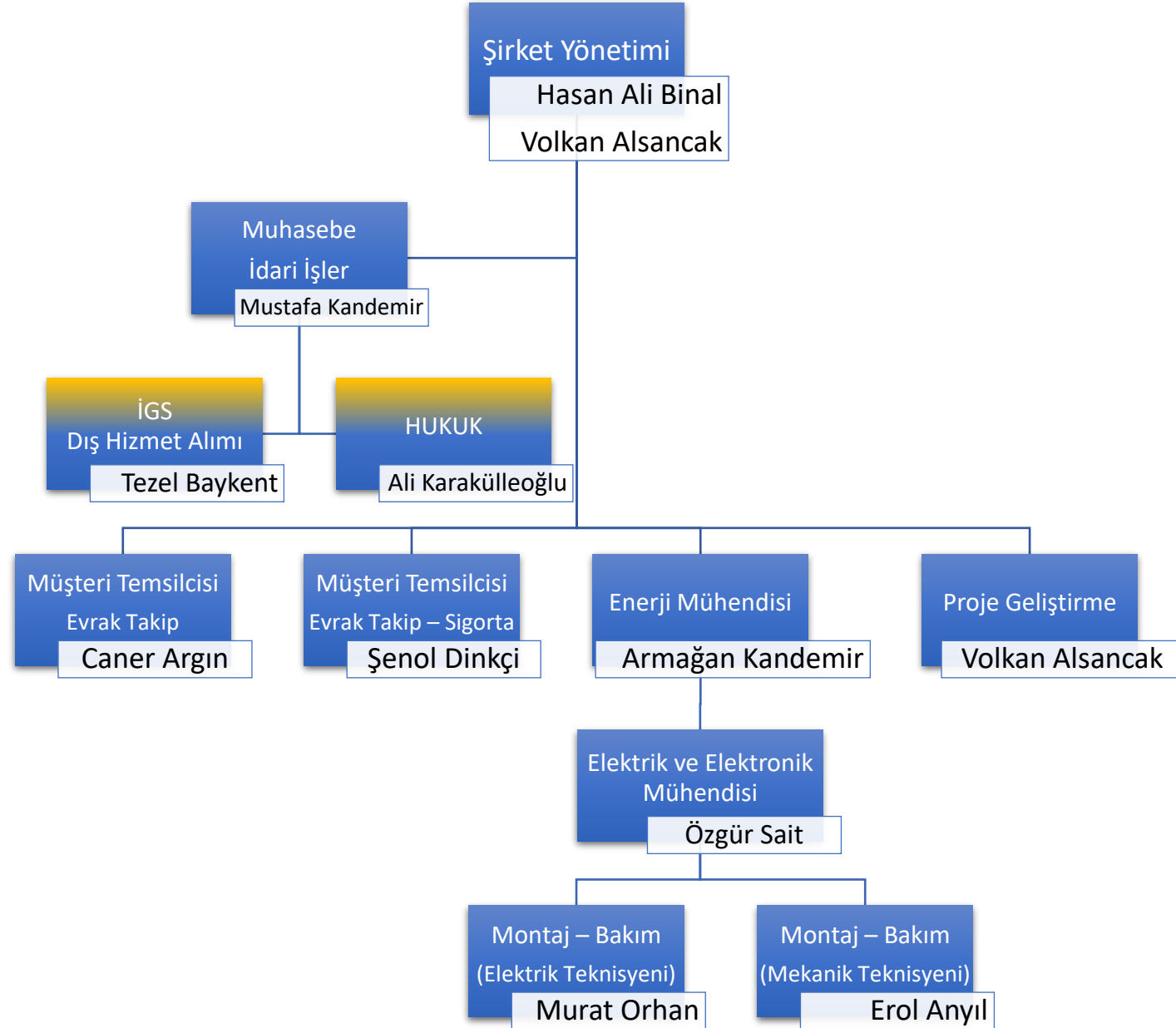
- Yıldırım Koruma ve Topraklama Sistemi Çalışması
- Taşıyıcı Sistemin Montajı
- PV Panel Montajı
- Evirici ve Pano Montajı
- DC / AC Kablolama ve Bağlantı Uygulaması
- Motor Kontrol Merkezi (MCC) Kurulumu ve Devreye Alma
- OG Altyapı
- Testler ve Devreye Alma

Saha Bakım:

- Kestirimci Bakım Hizmetleri
- Periyodik Bakım Hizmetleri



Yapımız...



Nereden Başlanmalı ?



Öncelikle Mevzuatı çok iyi bilen bir danışman Firma ve EPC firması bulmanız gerekir...

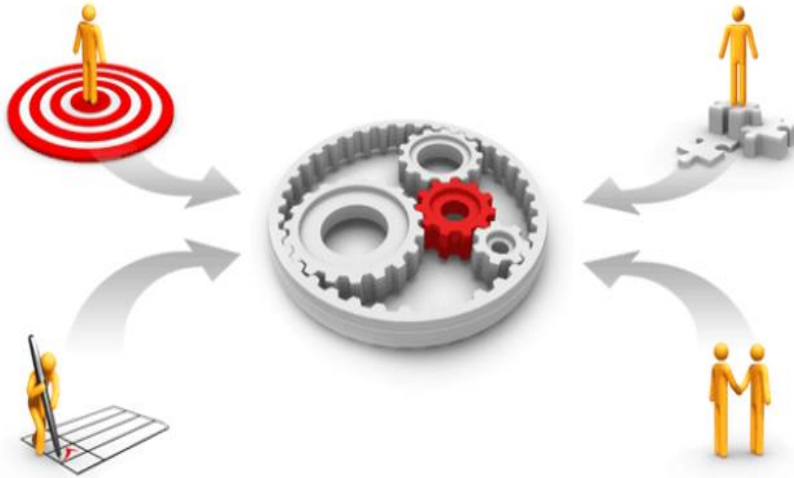
Niçin bizi tercih etmelisiniz?



- 1- Mevzuatı çok iyi biliyoruz,
- 2- Her işi için ayrı bir departmanımız var,
- 3- Size özel müşteri temsilcisi atıyoruz,
- 4- Her adımda sizleri bilgilendiriyoruz,
- 5- İşimizi seviyoruz ve işimizi iyi yapıyoruz,
- 6- Standartlara hakimiz,
- 7- Avrupa standartlarında montaj yapıyoruz.



Süreç nasıl ilerliyor ve ne kadar sürüyor ?



Evrak Listesi
Vekalet örneği
Çağrı mektubu örneği
Süreç

- 1- Size müşteri temsilcisi atıyoruz,
- 2- Gerekli evrakların hazırlanması,
- 3- Başvuru Formlarının doldurulması,
- 4- İlgili Dağıtım Şirketine (TREDAS) Başvurunun yapılması
- 5- **Çağrı Mektubunun alınması, (1,5 ~ 3 Ay)**
- 6- Çağrı mektubundaki şartların sağlanması ve projelendirilmesi,
- 7- İlgili dağıtım firması ile bağlandı anlaşması için başvurunun yapılması,
- 8- **İlgili dağıtım firması ile bağlandı anlaşmasının yapılması (1 ~ 2 Ay)**
- 9- Malzeme tedarik sürecinin yapılması
- 10- Kurulum, **(Sahanın büyüklüğüne göre değişir 1 Hafta ile 3 Ay arası)**
- 11- Devreye alma,
- 12- Kontrol ve onaya sunma **(1 Ay)**
- 13- **Kullanım anlaşmasının yapılması (1 Ay)**
- 14- Sahanın müşteriye devri

Kısacası 6-12 Ay arası bir süreçten bahsediyoruz...



Kuracađımız sahada hangi malzemeler kullanılmalı?

(Markalar müşteri tercihleri dođrultusunda belirlenmektedir.)

Inverter

- SMA
- FIMER
- Sungrow
- Huawei



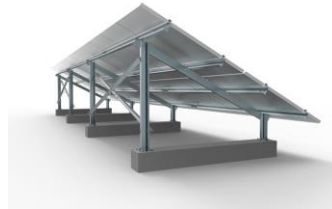
Panel

- Luxor
- CW
- JA



Konstrüksiyon

- Cyprosol



Kablo

- KBE
- Prysmian



Konnektör

- MC4



Şalt

- Schnider
- ABB
- Ulusoy
- Aysan
- Best



Montaj ve Bakım Standartlarına Uyum

IEC – DIN – TES – UL - CES

- IEC 62548 : 2016 standardına uygun olarak Fotovoltaik Sistemlerimizi tasarlıyoruz ve sahada uyguluyoruz.
- IEC 60364-7-712 Fotovoltaik Sistem Kurulumları için gereklilikler ekiplerimizin eğitimi ile ve kullanılan ekipman ve kalibrasyon uygunluğu sağlanmaktadır.
- Eurocode EN1991, TS498 ve TSE-K 506 Mekanik Konstrüksiyon Statik Hesapları Uzman Mühendislerimiz tarafından son dizay aşamasında kriterlere tam uyularak yapılmaktadır.
- IEC 62446-1 standardında uygun şekilde Fotovoltaik Sistemimizin Kurulum aşamasında ve kurulum sonrasında sizlere tüm analiz raporları, kurulum hata logları, iyileştirme logları, montaj esasları ve iş yapım yöntemleri ile ilgili Dökümantasyon, Devreye Alma ve İnceleme dökümanları tarafımızdan hazırlanarak teslim edilecektir.
- IEC 62446-2 İşletme ve Bakım standardına uygun şekilde Fotovoltaik Sistemimizi iki yıl boyunca yılda 4 kere mevsim geçişlerinde ziyaret ederek gerekli tüm bakımları ve kontrolleri gerçekleştiriyoruz.
- IEC 61724-1 standardında uygun şekilde Fotovoltaik Sistem Performansını iki yıl boyunca Uzaktan İzleme / takibini yapıyoruz ve aylık olarak raporlamamızı gerçekleştiriyoruz



Yatırımcı Bilgilendirme...

Yatırım Danışmanlığı Kapsamında Teşvikler hakkında en çok karşılaştığımız 10 soru...

1. GES yatırımının Bölgesel Teşviklerden faydalanabilmesi için sağlanması gereken şartlar nelerdir?
2. Kimler başvurabilir ?
3. Hangi bölgelerdeki yatırımlar desteklenmektedir?
4. Başlıca başvuru evrakları nelerdir?
5. Başlıca destekler nelerdir?
6. Finansman desteği var mıdır?
7. Hangi harcamalar desteklenmemektedir?
8. 24.02.2022 tarihi öncesinde düzenlenen YTB'ler bölgesel desteklerden faydalanabilir mi?
9. GES Yatırımları için asgari yatırım tutarı nedir?
10. Destekler kapsamında yatırımın yaklaşık geri dönüş oranı nedir?



Yatırımcı Bilgilendirme...



GÜNEŞ ENERJİ SİSTEMİ YATIRIM TEŞVİKLERİ

Güneş Enerjisi yatırımları yeni yapılan değişiklik ile birlikte yatırım yeri farketmeksizin kurumlar vergisi, SGK, KDV ve Gümrük Vergisi desteklerinden yararlanabilir duruma gelmiştir.

Lisanssız Elektrik Üretim faaliyeti kapsamında ve bağlantı anlaşmasındaki sözleşme gücü ile sınırlı olmak kaydıyla, güneş enerjisine dayalı elektrik üretim tesisi yatırımları bölgesel yatırım teşviklerinden yararlanacaktır.

Yatırım teşvik mevzuatında yapılan değişiklik ile;

Güneş enerjisinden elektrik üretimi yatırımlarında; modernizasyon niteliğindeki yatırımlar, 240 KW altı kapasitedeki (çatı dâhil) yatırımlar. Yatırım teşvik belgesi dolayısıyla yatırım teşviklerinden yararlanamamaktadır.

Buradan hareketle 240 KW ve üzerindeki güneş enerjisi elektrik üretimi yatırımları yatırım teşviklerinden yararlanabilecektir.

GÜNEŞ ENERJİ SİSTEMİ YATIRIM TEŞVİK BELGESİ

Güneş Enerji Sistemleri (GES) Yatırım Teşvikleri, Teşvik Belgesinde belirtilen bölgelere göre yatırımlardan yararlanacaktır.

Fabrika çatı, tarım arazileri (Sulama Amaçlı) veya Hayvançılık (ahır, kümes vs.) üzerine yapılacak Güneş Enerjisi ile Elektrik üretimi yatırımları için bölgesel yatırım teşvik belgesi alınabilmektedir.

Ayrıca tarım ile ilişkilendirilebilecek güneş enerjisi yatırımlarına açık çağrı bulunması ve çağrı kapsamında yer alması durumunda Kırsal Kalkınma Destekleme Kurumu KKDİK - Kırsal Kalkınma Yatırımlarının Desteklenmesi Programı kapsamında %50 hibe alınabilmektedir.

Yatırım Teşvik Belgesi alınabilmesi için ise hangi ilde yatırım yapılacak ise o ildeki asgari yatırım tutarı yatırım gerçekleştirilmesi gerekmektedir. 1 ile 2. bölge illeri için 3 milyon TL, 3, 4, 5 ile 6. bölgelerde yer alan iller için 1,5 milyon TL asgari yatırım şartı yer almaktadır.

Bölgesel yatırım teşvik belgesi kapsamında;

YATIRIM TEŞVİK BELGESİ	YATIRIM YERİ FARKETMEKSİZİN BÖLGESEL YATIRIM TEŞVİK DESTEK UNSURLARI ve ORANLARI					
	BÖLGESEL TEŞVİK DESTEK UNSURLARI					
TEŞVİK BÖLGELERİ	1. BÖLGE	2. BÖLGE	3. BÖLGE	4. BÖLGE	5. BÖLGE	6. BÖLGE
KDV Muafiyeti	Var	Var	Var	Var	Var	Var
Gümrük Muafiyeti	Var	Var	Var	Var	Var	Var
Vergi Muafiyeti (%) (Kurumlar Vergisi veya Gelir Vergisi Muafiyeti)	15	20	25	30	40	50
SGK İyveren Prim Muafiyeti	2 yıl	3 yıl	5 yıl	6 yıl	7 yıl	10 yıl (4)
SGK İyveren Prim Muafiyeti Oranı	10	15	20	25	35	
Yatırım Yeri Tahsis	Var	Var	Var	Var	Var	Var
Gelir Vergisi Stopajı Desteği (Muhtasar)	Yok	Yok	Yok	Yok	Yok	Var
Sigorta Primi Desteği - Çalışan Payı	Yok	Yok	Yok	Yok	Yok	Var
Yapı Harçları Muafiyeti	Var	Var	Var	Var	Var	Var
Emlak Vergisi Muafiyeti	Var	Var	Var	Var	Var	Var
Damga Vergisi Muafiyeti	Var	Var	Var	Var	Var	Var
Kurumlar vergisi veya gelir vergisi indirim oranı (%)	50	55	60	70	80	90
Yatırıma katkı oranı (%)	15	20	25	30	40	50

Ankara	Aydın	Adana	Afyonkarahisar	Bayburt	Adyaman
Antalya	Balikesir	Burdur	Aksaray	Çankırı	Ağrı
Bursa	Bilecik	Düzce	Amasya	Erzurum	Ardahan
Eskişehir	Bolu	Gaziantep	Artvin	Giresun	Batman
İstanbul	Çanakkale	Karaman	Bartın	Gümüşhane	Bingöl
İzmir	Denizli	Kırıkkale	Çorum	Kahramanmaraş	Bitlis
Kocaeli	Edirne	Kütahya	Elazığ	Kilis	Diyarbakır
Muğla	İsparta	Mersin	Erzincan	Niğde	Hakkâri
Tekirdağ	Karabük	Samsun	Hatay	Ordu	İğdır
	Kayseri	Trabzon	Kastamonu	Osmaniye	Kars
	Kırklareli	Rize	Kırşehir	Sinop	Mardin
	Konya	Uşak	Malatya	Tokat	Mus
	Manisa	Zonguldak	Neveşehir	Tunceli	Sırt
	Sakarya		Sivas	Yozgat	Şanlıurfa
	Yalova				Şırnak
					Van

Not: Yeni düzenleme ile; Vergi muafiyeti, SGK İyveren prim muafiyeti ve oranı 1, 2, 3 ve 4.cü bölgeler eşitlenmiş ve hepsi 4.cü bölge kapsamı oranlarından yararlanılmaktadır.



24.02.2022 tarihinde yayınlanan mevzuat güncellemesi ile Lisanssız Elektrik Enerjisi Üretimi kapsamında ve bağlantı anlaşmasındaki sözleşme gücü ile sınırlı olmak kaydıyla, güneş enerjisine dayalı elektrik üretim tesisi yatırımları Bölgesel Teşvik kapsamına alınmış olup bölgesel desteklerden yararlanabilecektir.

1. GES yatırımının Bölgesel Teşviklerden faydalanabilmesi için sağlanması gereken şartlar nelerdir?

Komple yeni yatırım olması,
240 KW üstü kapasiteye sahip olması,
Lisanssız faaliyet kapsamında elektrik üretimi yapılması.

2. Kimler başvurabilir ?

Başvuru şartlarını taşıyan yatırım projesine sahip tüm şirketler bulunduğu sektöre dikkate alınmaksızın başvuruda bulunabilir.

3. Hangi bölgelerdeki yatırımlar desteklenmektedir?

Bölge ayrımı olmaksızın tüm bölgelerde yatırım desteklenmektedir. Yatırım, 1'inci, 2'nci ve 3'üncü bölgelerde gerçekleştirilmeleri halinde 4'üncü bölgede uygulanan, 4'üncü, 5'inci ve 6'ncı bölgelerde gerçekleştirilmeleri halinde ise bulunduğu bölgede uygulanan bölgesel desteklerden yararlanır.

4. Başlıca başvuru evrakları nelerdir?

İthal Liste (Malzeme Listesi detaylı)

Yerli Liste (Malzeme Listesi detaylı)

Vergi Levhası

SGK Borcu Yoktur Yazısı

ÇED Yazısı (Çatı Projeleri hariç)

Proje Tanıtım Dokümanı (Detaylı)

Elektrik Dağıtım Firmasından Alınacak Proje Onayı

Bağlantı Anlaşması

Tek Hat Şeması

Yatırım Yapılacak Arsa'nın Tapusu veya Kira Sözleşmesi

5. Başlıca destekler nelerdir?

DESTEK UNSURLARI	BÖLGELER					
	I	II	III	IV	V	VI
KDV İstisnası	VAR					
Gümrük Vergisi Muafiyeti	VAR					
Vergi Muafiyeti (%)	30				40	50
Yatırıma Katkı Oranı (%)	30				40	50
Sigorta Primi İyveren Hissesi Desteği	6 yıl				7 yıl	10 yıl
Sigorta Primi İyveren Hissesi Desteği Sınırı (Sabit Yatırım Tutarı * %)	25				35	Sınır yok
Yatırım Yeri Tahsis	VAR					
Damga Vergisi ve Harç İstisnası	VAR					
KKDF Muafiyeti	VAR					
Faiz veya Kâr Payı Desteği	TL Kredi					
	Döviz / Dövizle Endeksli Kredi					
Sigorta Primi Desteği - çalışan payı	YOK				10 yıl	
Gelir Vergisi Stopajı Desteği (Muhtasar)	YOK					
					10 yıl	





Teşekkürler...

